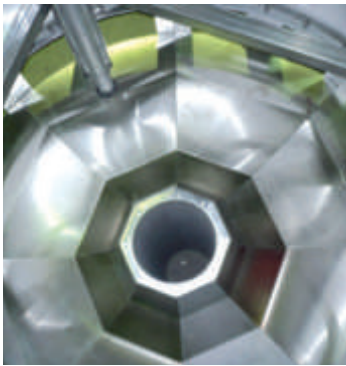


**WINDHOFF**   
WASSERTECHNIK

**Wir klären** das!



ANLAGENBAU

## Nachhaltig an Ihrer Seite

Für die Ausrüstung von Klärbecken planen, fertigen und montieren wir unter anderem Ablaufrinnen mit Tauchwand und Überfallschwelle, Klarwasserabzugsrohre oder Einlaufkonstruktionen in hochwertigem Edelstahl.

Neben diesen Arbeiten liefern und montieren wir weiterhin Ausrüstungen für Pumpwerke und die biologische Reinigung.

Zusätzlich führen wir alle Arten von Schlosserarbeiten wie Rohrleitungs-, Geländer-, Abdeckungs-, Treppen- oder Podestbau für Sie aus.



**Ihr Partner für alle betrieblichen  
und privaten Risiken**

**Versicherungsbüro Bovens**  
Versicherungsmakler



52388 Nörvenich · Kantweg 10  
Tel.: 0 24 21 7 21 93 · Fax: 0 24 21 7 66 62 · Mobil: 0172 2 444 999  
e-mail: info@versicherungsbuero.biz · www.versicherungsbuero.biz



MASCHINENBAU

## Solide und gut

Die Firma Windhoff Wassertechnik ist als Maschinen- und Anlagenbauer für Rund- und Längsräumer, wahlweise als Schild- oder als Saugräumer, Rechenanlagen, Rechengutwaschpressen sowie Maschinen für die Sandbehandlung- und Abscheidung bekannt.

Die soliden und technisch ausgereiften Maschinen werden in Edelstahl oder Aluminium, wahlweise auch aus Stahl (mit unterschiedlichem Korrosionsschutz), hergestellt.

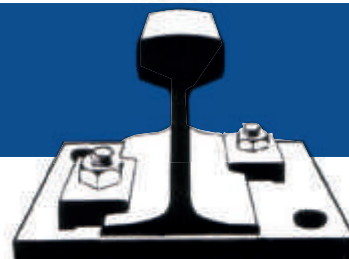
Die Projektierung, Konstruktion, Fertigung, Montage und der Service der Maschinenteknik erfolgt komplett durch eigenes Fachpersonal.



## *SSB SCHIENENSYSTEME BRANDT GMBH*

*Schienen u. Zubehör für den Industrie- u. Feldbahnbedarf, sowie den Stahl-, Maschinen- u. Anlagenbau - sofort ab Lager*

Am Bundesbahnhof 11, D-68542 Heddesheim  
Tel.: (+49) 06203 - 95 36 36 / Fax: 95 36 37  
brandt@ssb-schienensysteme.de - www.ssb-schienensysteme.de





ERSATZTEILE UND SERVICE

## Alles im Fluss!

Windhoff Wassertechnik steht für höchste Qualität und langlebige Produkte. Unsere klärtechnischen Anlagen sind für einen Betrieb über Jahrzehnte konzipiert und können bei guter Wartung Generationen überdauern. Durch Korrosion, Abrieb und mechanische Belastungen hervorgerufene Störungen werden durch unsere Service-Fachkräfte umgehend behoben. Das nennen wir Rundum-Sorglos-Service made by Windhoff.

Um Anlagenausfallzeiten nachhaltig zu reduzieren empfehlen wir Ihnen eine fachgerechte Wartung sowie die Vorhaltung der wichtigsten Reserve- und Verschleißteile. Zusätzlich zu unseren Maschinen erfolgt der Vertrieb von Original-Ersatzteilen renommierter Firmen wie Dammbach Industrieanlagen GmbH und Böken & Korzonek ebenfalls exklusiv über uns.

**WINDHOFF**   
WASSESTECHNIK

**GROPE** 

**SPEZIALMASCHINEN**  
Technische Bürsten GbR  
Im Oberstein 8 • 64331 Weiterstadt  
Telefon:06150/50020 • Telefax :06150/53958

**Ihr Partner in Reinigungsfragen  
seit über 40 Jahren !**

**Sie haben Reinigungsprobleme?**

Wir haben die saubere Lösung für Ihre  
Rinnenreinigung – Fahrbahnreinigung -Rohrreinigung  
- Spezielle Problemstellungen

[www.grope-online.de](http://www.grope-online.de)





## WIR ÜBER UNS

## Läuft!

Die Windhoff Wassertechnik ist ein renommiertes Unternehmen in der Wasseraufbereitung und Abwasserbehandlung und bietet mit ihrer über 30-jährigen Erfahrung im Maschinen-, Stahl und Apparatebau ein umfassendes und ausgereiftes Lieferprogramm an maschinellen Ausrüstungen. In enger Zusammenarbeit mit Planungsbüros, Abwasserverbänden, Kommunen und der Industrie rüsten wir komplette Kläranlagen aus und führen Erweiterungen zu bestehenden Anlagen durch.

Neben Räumeinrichtungen und Anlagenkomponenten für die mechanische, biologische und chemische Reinigungsstufe von kommunalen Kläranlagen liefert die Windhoff Wassertechnik auch Ausrüstungen für Industriekläranlagen und die Trinkwasseraufbereitung.

Wenn Sie die Betriebssicherheit Ihrer Anlage durch fachgerechte Wartung sowie sinnvolle Ersatzteilbevorratung erhöhen möchten, setzen Sie sich bitte mit unserer Service-Abteilung in Verbindung. Wir erstellen Ihnen gerne ein anlagenspezifisches Angebot, maßgeschneidert entsprechend Ihren persönlichen Anforderungen.



Zertifiziert nach  
DIN EN ISO 9001  
Zertifizierter Schweißfachbetrieb  
nach EN 1090-2 und EN 1090-3

▪ <b>Abwasserhebwerke:</b>	Pumpwerke, Abwasserhebeeinrichtungen
▪ <b>Einlaufgruppe:</b>	Vordergeräumter Rechen, Filterstufenrechen, Gegenstromrechen, Rechengutwaschpressen
▪ <b>Sandbehandlung:</b>	Räumung, Klassierung, Waschung
▪ <b>Biologische Reinigung:</b>	Belebungsbeckenausrüstungen
▪ <b>Maschinelle Räumeinrichtungen:</b>	Rundräumer, Längsräumer, Saugräumer, Unterflurräumer, Bandräumer, Koksgrusräumer
▪ <b>Beckenausrüstungen:</b>	Ablaufrinnen, Ablaufrohre, Einlaufzylinder, Fahrbahnabdeckungen, Zwangsantrieb
▪ <b>Schlammindickung/-entwässerung:</b>	Krählwerke, Siebtrommel
▪ <b>Dosiertechnik:</b>	Fällmitteldosierstationen, Polymeraufbereitung
▪ <b>Wartung/Ersatzteile:</b>	Serviceverträge, auch für Fremdfabrikate möglich, Lieferung und Montage von Ersatzteilen

# **WINDHOFF** **WASSERTECHNIK**

## **Windhoff Wassertechnik GmbH**

Burgsteinfurter Damm 89  
D-48485 Neuenkirchen

Phone: +49 5973 63-01  
Fax: +49 5973 63-200  
E-Mail: [info@windhoff-wassertechnik.de](mailto:info@windhoff-wassertechnik.de)



[www.windhoff-wassertechnik.de](http://www.windhoff-wassertechnik.de)